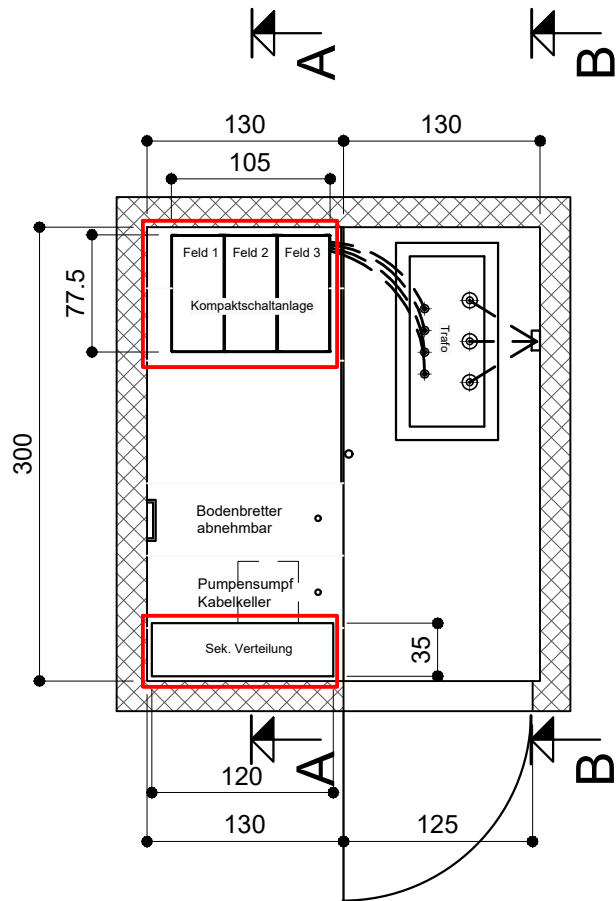
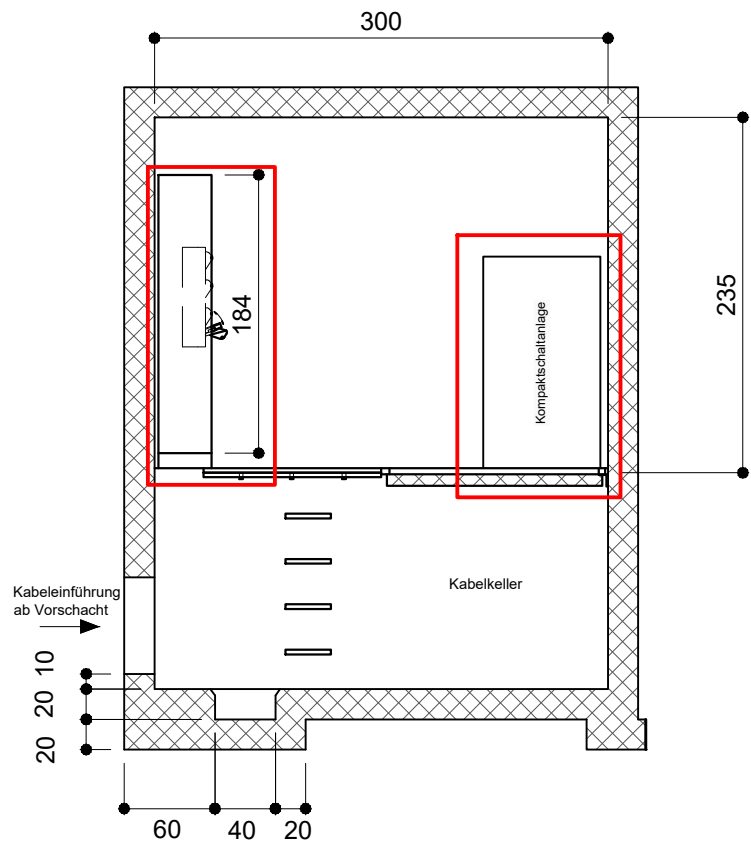


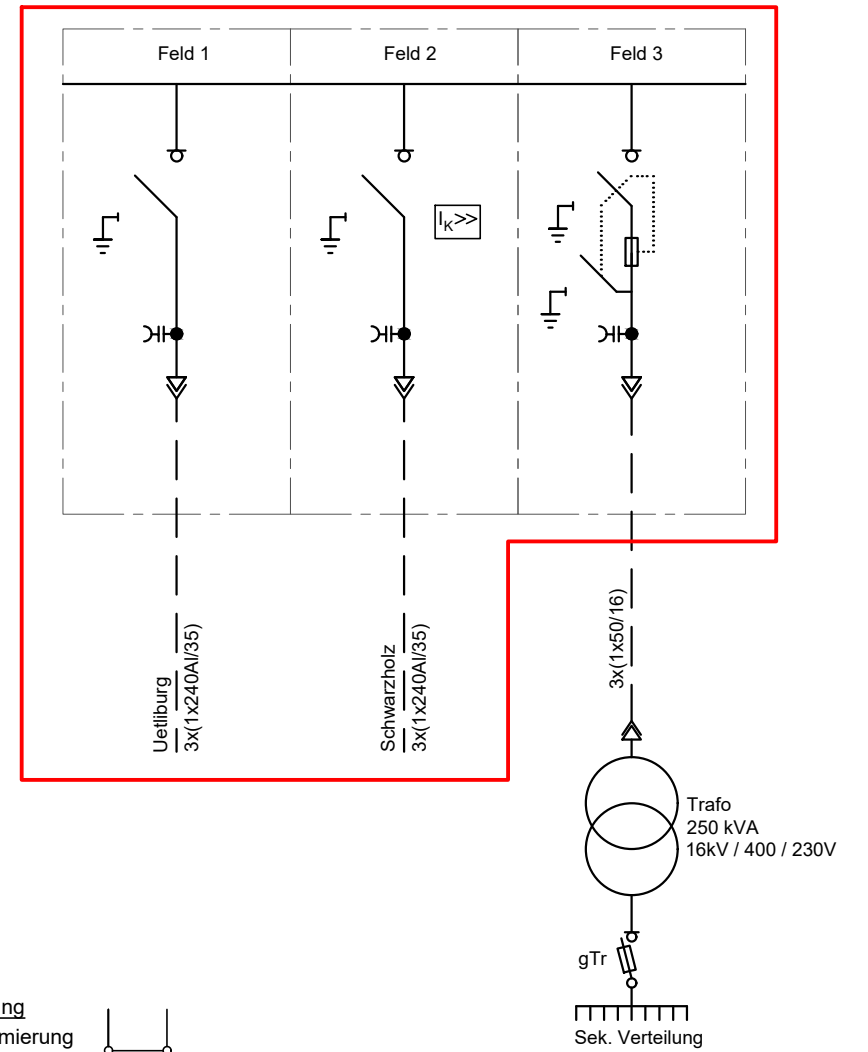
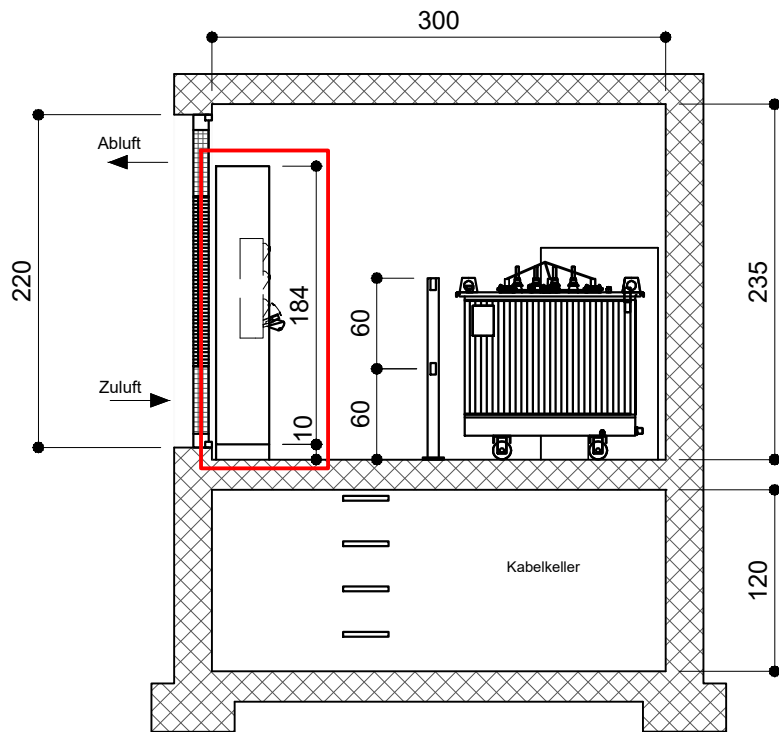
Grundriss



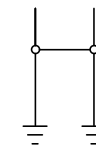
Schnitt A-A



Schnitt B-B



Anlageerdung
Gebäudearmierung



sak

**ST.GALLISCH-APPENZELLISCHE
KRAFTWERKE AG**

Vadianstrasse 50 | P.F. 2041

CH-9001 St.Gallen

T +41 (0)71 229 51 51 | info@sak.ch | sak.ch

Plan Nr.	24886
----------	-------

Massstab	1:50
----------	------

Projekt Nr.	P2-00291
-------------	----------

TS Berg Sion

Gemeinde Gommiswald

Vorlage- und Schemaplan

Gezeichnet	SCH	27.06.1991
------------	-----	------------

Geprüft	GTM	26.11.2025
---------	-----	------------

Abteilung	NES	
-----------	-----	--

Änderung A	BIF	20.10.2016
------------	-----	------------

Änderung B	TIS	26.11.2025
------------	-----	------------

Änderung C		
------------	--	--

Änderung D		
------------	--	--

Ersatz für	20258
------------	-------